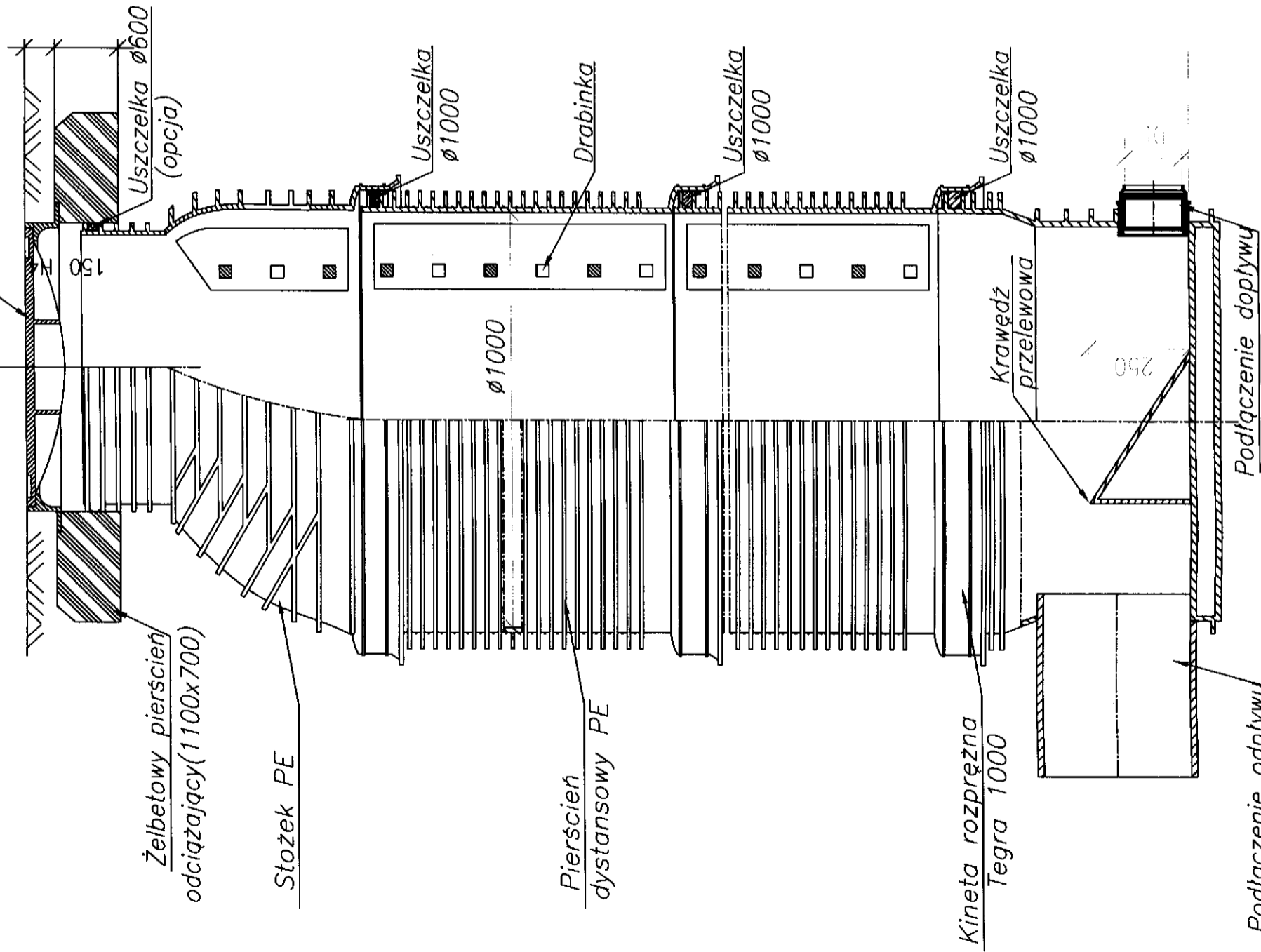


Starostwo Powiatowe w Krapkowie
 WYDZIAŁ ADMINISTRACJI
 ARCHITEKTONICZNO-BUDOWLANEJ
 47-303 Krapkowiec, ul. Kilińskiego 1

Właz żeliwny lub BEGU* A15 - D400**
 *BEGU żeliwny z wypełnieniem betonowym
 **Włazy mogą być ryglowane



H - według projektu

WODIKAN Kamil Olszewski 45-471 Opole ul. Sarnia 19 tel. +48 605 821 089 fax. +48 77 550 66 87 e-mail: k.olszewski@wodikan.pl		GMINA STRZELECZKI	
Inwestor	Nazwa i adres obiektu budowlanego	KANALIZACJA SANITARNA MIEJSCOWOŚCI KOMORNIKI-ŁOWKOWICE	
Tytuł rysunku	STUDNIA ROZPRĘŻNA		
Opracował:	Imię i nazwisko	Nr uprawnień	Podpis
Projektował:	mgr inż. Kamil Olszewski	62/02/Op	<i>K. Olszewski</i>
Sprawił:	mgr inż. Jolanta Olszewska	95/75/Op 2377/Op	<i>J. Olszewska</i>
Skala 1:20			Data 2009
Nr rysunku			35

Podłączenie odpływu
 gravitacyjnego
 Studzienka rozprężna TEGRA 1000
 z włazem klasy A15-D400