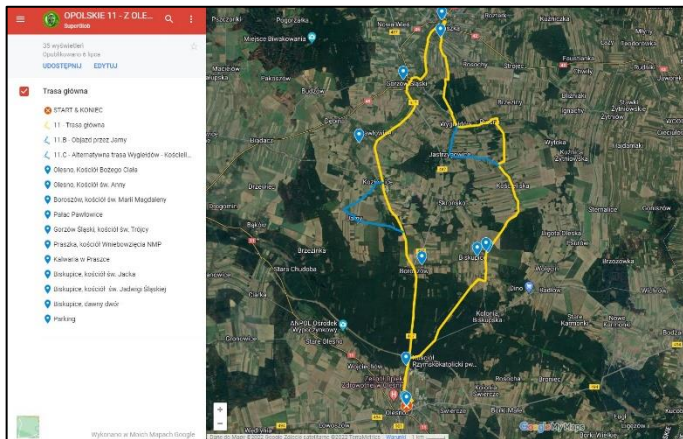




PRZEWODNIKI ROWEROWE dla samorządów lokalnych i organizacji turystycznych

Tworzone przez mnie przewodniki rowerowe to kompleksowy produkt turystyczny wysokiej jakości, który powstał z myślą o samorządach lokalnych oraz organizacjach turystycznych. W ramach swoich usług oferuję tzw. „kontent” czyli kompletną treść przewodnika (opisy tras i ciekawych miejsc, mapy, ślady gpx do nawigacji oraz zdjęcia) do dowolnego wykorzystania. Wraz z przewodnikiem otrzymujecie Państwo prawa autorskie do wszystkich treści, w ramach których możecie ich użyć np. na stronie internetowej, do wydawnictw drukowanych, folderów albo ulotek. Poniżej szczegółowe informacje o moich przewodnikach.

1. Trasy



Przykładowa trasa z przewodnika „Opolskie na rowery”

- Opisywane przeze mnie trasy to moje autorskie propozycje wycieczek. Ich przebieg weryfikowany jest w konsultacjach z Odbiorcą.
- Trasy przebiegają zarówno po oznaczonych szlakach rowerowych jak i po dobrze przejezdnych drogach gruntowych i asfaltowych jeszcze nieoznakowanych.
- Trasy zaplanowane są tak, by w miarę możliwości unikać dróg z dużym ruchem samochodowym.
- W przewodniku zawartych jest kilka tras (ich liczba uzgadniana jest z Odbiorcą) o różnym stopniu trudności. Coś dla siebie znajdą tu zarówno zaawansowani jak i początkujący rowerzyści.
- Każda trasa ma formę pętli zaczynającej się i kończącej zazwyczaj w stolicy gminy / powiatu lub innym, atrakcyjnym turystycznie miejscu.

- Trasy poprowadzone są tak, by pokazać jak najwięcej atrakcji Państwa gminy / powiatu. Jednak, żeby nie były one zbyt krótkie, często docierają również na obszar sąsiednich gmin / powiatów.
- Długości tras wahają się w przedziale 20-70 km. Przy dłuższych trasach dodatkowo tworzę ich krótsze warianty.
- Wiele tras zawiera dodatkowe warianty przejazdu (kolor niebieski na mapie) zawierające możliwe skróty, dojazdy do ciekawych miejsc w pobliżu tras lub po prostu alternatywne możliwości przejazdu.
- **Każdy kilometr opisywanej trasy przejeżdżam osobiście sprawdzając przejezdność i warunki na trasie.**

2. Mapy

- Do każdej trasy dołączona jest mapa w aplikacji Google Maps z przebiegiem trasy głównej, dodatkowych wariantów oraz ciekawymi miejscami po drodze.
- Mapy dostępne są publicznie i nieodpłatnie dla każdego, kto posiada link do nich.
- Linki do map zamieszczone są w opisach tras i umieszczane przez Odbiorcę na jego stronie internetowej.

3. Ślady tras do nawigacji

- Do każdej trasy dołączony jest plik w formacie gpx z jej dokładnym przebiegiem. Pliki gpx są powszechnie stosowane w większości popularnych aplikacji nawigacyjnych.
- Pliki gpx umieszczane są przez Odbiorcę na jego stronie internetowej, tak by każdy mógł je pobrać na swój komputer / telefon.

4. Zdjęcia

- Do każdej trasy dołączone są moje autorskie fotografie ilustrujące ciekawe miejsca, atrakcje turystyczne i przyrodnicze oraz krajobrazy spotykane na trasie.
- Fotografie w formacie JPEG są po profesjonalnej obróbce, gotowe do publikacji internetowej lub do druku.
- Rozdzielczość zdjęć 350 dpi zapewnia ich wysoką jakość oraz możliwość drukowania nawet w największych formatach.
- Odbiorca w ramach praw autorskich może wykorzystać fotografie nie tylko do przewodnika, ale również na inne potrzeby własne (ulotki, kalendarze, banery, itp.).

5. Opisy tras

ROWEREM WOKÓŁ CHRZĄSTOWIC
TRASA 4 – Z CHRZĄSTOWIC WOKÓŁ KRAINY DINOZAUROW

MAPA TRASY
https://www.google.com/maps/d/ua/0/viewer?mid=13AJtqIjHhP6_fm0m8kxWQhKnEEfG_Ausp-sharing

CHARAKTERYSTYKA TRASY

Rodzaj trasy:	łatwa, turystyczna
Długość trasy:	37,0 km
Czas przejazdu:	2,5 – 3,5 h
Drogi asfalt/bruk:	24,8 km
Drogi gruntowe:	12,2 km
Suma podjazdów:	540 m
Suma zjazdów:	540 m
Najwyższy punkt:	221 m n.p.m.
Najniższy punkt:	157 m n.p.m.

Ta niezbyt trudna trasa szczególnie spodoba się miłośnikom lasów i natury, ale także rodzinom z dziećmi. Cel naszej wycieczki – Jura Park w Krasiejowie, to niezwykle miejsce, które spodoba się nie tylko najmłodszym rowerzystom. Warto spędzić tu cały dzień, podziwiając naturalnych rozmiarów figury dinozaurów oraz odwiedzając liczne atrakcje parku. Na trasie przejeździemy przez spore połacie Lasów **Ślōbrzawsko-Turawskich**, rezerwat „Srebrne Źródła” oraz fragment Doliny Małej Panwi. Po drodze odwiedzimy między innymi pokątną wydymę w Pustkowie. Miłośnikom zabytków z pewnością przypadnie do gustu piękny kościół św. Małgorzaty Męczennicy w Krasiejowie, czy zabytkowy most żelazny w Ozimku.

CIĘKAWY MIĘJSCA NA TRASIE

CHRZĄSTOWICE
Wieś położona w sąsiedztwie Opola, w której znajduje się siedziba gminy. Pierwsze wzmianki o Chrząstowicach pochodzą z aktu fundacyjnego księcia Bolesława I Opolskiego wydanego w 1295 roku. Jej pierwsza nazwa **Chąstowice** pochodzi prawdopodobnie od imienia jej ówczesnego właściciela. W XVI w. była to już prężna osada, w której istniała szkoła katolicka, karczma, dwie kuźnie i trzy gospody. W 1858 roku przez wieś poprowadzono linię kolejową z Tarnowskich Gór do Opola, co przyczyniło do jej dalszego rozwoju. W Chrząstowicach warto zobaczyć neogotycki kościół Niepokalanego Poczęcia NMP z 1896 roku oraz plebanie z tego samego okresu, kilka domów z końca XIX w., a także kilka zabytkowych kapliczek. W centrum wioski znajduje się chętnie odwiedzana Restauracja i Bar u Dudy, gdzie oprócz obiadów i przekąsek możemy spróbować smacznych lodów. Na obrzeżach Chrząstowic warto też odwiedzić Hotel Tenis, z krytymi i otwartymi kortami tenisowymi, spa oraz niewielkim basenem.

DĘBSKA KUŹNIA

Przemysław Supernak, **SuperGlob**
tel. 570 961 780 • supernak.p@gmail.com • www.facebook.com/superglob1

OSZIMEK, WYSPA REHDANZA

Najstarszy żelazny most wiszący w Europie kontynentalnej to symbol miasta i jeden z najcenniejszych zabytków budownictwa przemysłowego w woj. opolskim. Przeprawę nad Małą Panwią oddano do użytku w 1827 roku. Została w całości wykonana w ozimskiej Hucie **Małapaneu**, a każdą z jego 1600 części wykuto ręcznie. Most stoi w centrum miasta, tuż za Parkiem Hutnika. Obok niego przy śluźce znajduje się Muzeum Hutnictwa.

OSZIMEK, ZABYTKOWY MOST ŻELAZNY

Najstarszy żelazny most wiszący w Europie kontynentalnej to symbol miasta i jeden z najcenniejszych zabytków budownictwa przemysłowego w woj. opolskim. Przeprawę nad Małą Panwią oddano do użytku w 1827 roku. Została w całości wykonana w ozimskiej Hucie **Małapaneu**, a każdą z jego 1600 części wykuto ręcznie. Most stoi w centrum miasta, tuż za Parkiem Hutnika. Obok niego przy śluźce znajduje się Muzeum Hutnictwa.

OSZIMEK, HUTA MAŁAPANEW I MUZEUM HUTNICTWA

Huta **Małapaneu** jest najstarszą działającą hutą w Polsce. Uruchomiono ją w 1789 roku za czasów panowania króla pruskiego Fryderyka II. Początkowo produkowano tu niezwykle nowatorskie konstrukcje mostów. Jednym z nich jest most w Ozimku łączący brzozi Małej Panwi. Największy rozwój huty nastąpił po II wojnie światowej. Wraz z nią rozrastał się również Ozimek. Nieopodal zabytkowego mostu stoi budynek Muzeum Hutnictwa. Oprócz archiwalnych huty można tu obejrzeć wyprodukowane w niej piece, wyroby użytkowe, garnki, naczyń, wyroby artystyczne i sakralne, płaskorzeźby, plakiety, a także monety i numizmaty.

OSZIMEK, KOŚCIÓŁ I DAWNY CMENTARZ EWANGELICKO-AUGSBURSKI

Istniejąca w Ozimku od 1768 r. parafia ewangelicka przez pięćdziesiąt lat funkcjonowała bez swojego kościoła. Jego budowę sfinansowano dopiero w 1821 roku. Nie posiadał on jeszcze wtedy wieży, którą dobudowano w 1860 roku. Przeniesiono wówczas do niej dzwony z drewnianej dzwonnicy stojącej obok świątyni. Przy kościele znajdował się nielniejący już cmentarz, na miejscu którego powstał park. Na jego centralnym skwerze stoi metalowa kopia zabytkowego mostu żelaznego. Tuż obok parku znajduje się nowy cmentarz, na którym pochowany jest założyciel huty w Ozimku, Johann Georg **Rehdanz**.

SKRÓCONY PRZEBIEG TRASY

CHRZĄSTOWICE (ul. Ozimska – ul. Dworcowa – ul. Krasiejowski) • **DĘBSKA KUŹNIA** (ul. Myrtyńska – ul. Wiejska – ul. **Ślōbrzawsko-Turawskie**) • zdyty szlak rowerowy • rezerwat „Srebrne Źródła” • **KRZYŻOWA DOLINA** • zdyty szlak rowerowy • droga Kałuż-Krasiejów • **KRASIEJÓW** (ul. 1 Maja - Jura Park – ul. Słoneczna – ul. Cegielniana – ul. **Ślōbrzawsko-Turawskie**) • kościół św. Małgorzaty Męczennicy – ul. św. Floriana) • czerwony szlak rowerowy • **OSZIMEK** (ul. Brzeziny – ul. Kołojowa – ul. Wyzwolenia – ul. Opolska – ul. Warszawska) • **SCHODNIA** • **PUSTKÓW** (ul. Ozimska – ul. Słoneczna) • Lasy **Ślōbrzawsko-Turawskie** • **DĘBSKA KUŹNIA** (ul. Ozimska) • **CHRZĄSTOWICE** (ul. Ozimska)

SZCZEGÓŁOWY PRZEBIEG TRASY

0,0 km • Chrząstowice – Jura Park Krasiejów
Długość odcinka – 18,7 km.

Wycieczkę rozpoczynamy w **Chrząstowicach** na skwerze nieopodal **Restauracji i Baru u Dudy**. Jedziemy ul. **Ozimską** w kierunku wschodnim i na pierwszym skrzyżowaniu skręcamy w prawo. Po chwili przejeżdżamy przez **przejazd kolejowy obok stacji** i za drugim mostkiem, przy **Urzędzie Gminy** skręcamy w lewo, na rzadko uczęszczaną, asfaltową drogę. Po chwili mijamy sielską **Agroturystykę „Nad Rzeką”**, za którą docieramy do **Dębskiej Kuźni**. Tu skręcamy łagodnie w pierwszą w prawo ul. **Myrtyńską** i dojeżdżamy nią do ul. **Wiejskiej**, gdzie znów skręcamy w prawo. Na następnym skrzyżowaniu przy **kapliczce św. Jana Nepomucena** skręcamy w lewo. Możemy też pojechać prosto, by tuż za ostatnimi zabudowaniami skręcić w prawo, w polną drogę prowadzącą na malowniczo obsadzone drzewami i krzewami **Wzgórze Kamionka**. Powrót na trasę tą samą drogą – 2,5 km w obie strony.

Przemysław Supernak, **SuperGlob**
tel. 570 961 780 • supernak.p@gmail.com • www.facebook.com/superglob1

Przykładowy opis trasy - fragmenty

- Odbiorca otrzymuje opisy tras w formie plików tekstowych w formacie doc – każda trasa w osobnym pliku.
- Dodatkowo Odbiorca otrzymuje 1 plik PDF z opisami wszystkich tras z przewodnika do zamieszczenia na swojej stronie internetowej, tak aby każdy mógł go pobrać na telefon i korzystać z niego w trybie offline podczas wycieczki.
- Opisy tras są po korekcie językowej oraz szczegółowej redakcji. To treści w pełni gotowe do publikacji.
- Nagłówek opisu zawiera nazwę trasy oraz link do mapy trasy w Google Maps.
- Sekcja „Charakterystyka trasy” zawiera podstawowe informacje statystyczne o trasie, profil wysokościowy oraz krótką notkę dotyczącą stopnia trudności trasy oraz jej charakteru.
- Sekcja „Ciekawe miejsca na trasie” zawiera krótkie notki o atrakcjach turystycznych, przyrodniczych i zabytkach.
- Sekcja „Skrócony przebieg trasy” zawiera wszystkie najważniejsze punkty orientacyjne – nazwy miejscowości, ulic, atrakcji turystycznych oraz znakowane szlaki rowerowe, którymi się poruszamy.
- Sekcja „Szczegółowy przebieg trasy” zawiera precyzyjne wskazówki nawigacyjne, dzięki którym trasę można przejechać również bez korzystania z map czy nawigacji.
- Szczegółowy przebieg trasy podzielony jest na odcinki dla zwiększenia czytelności opisu.
- Dla większej czytelności w szczegółowych opisach tras czerwoną, pogrubioną czcionką wyróżnione są atrakcje i ciekawe miejsca. Z kolei czarną, pogrubioną czcionką wyróżnione są ważne punkty orientacyjne oraz miejscowości.

6. Promocja przewodnika w mediach społecznościowych

- Oprócz przewodnika Odbiorca otrzymuje ode mnie również posty promujące opisane trasy na moim blogu SuperGlob (<https://www.facebook.com/superglob1> - 13 000 obserwujących).
- Liczba postów uzależniona jest od ilości tras. Przykładowo dla przewodnika z 5 trasami są to trzy posty. Pierwszy post to prezentacja gminy z krótkim tekstem o największych atrakcjach, zdjęciami i mapkami wszystkich tras z przewodnika. Pozostałe 2 posty prezentują 2 wybrane trasy z przewodnika.
- Każdy post zawiera link do strony Odbiorcy, na której Czytelnik znajdzie pełne opisy tras.
- W celu zwiększenia zasięgów każdy post jest przeze mnie udostępniany w około 20-30 grupach tematycznych na Facebooku poświęconych turystyce, regionowi, rowerom, zabytkom, przyrodzie, itp.

Przemysław Supernak